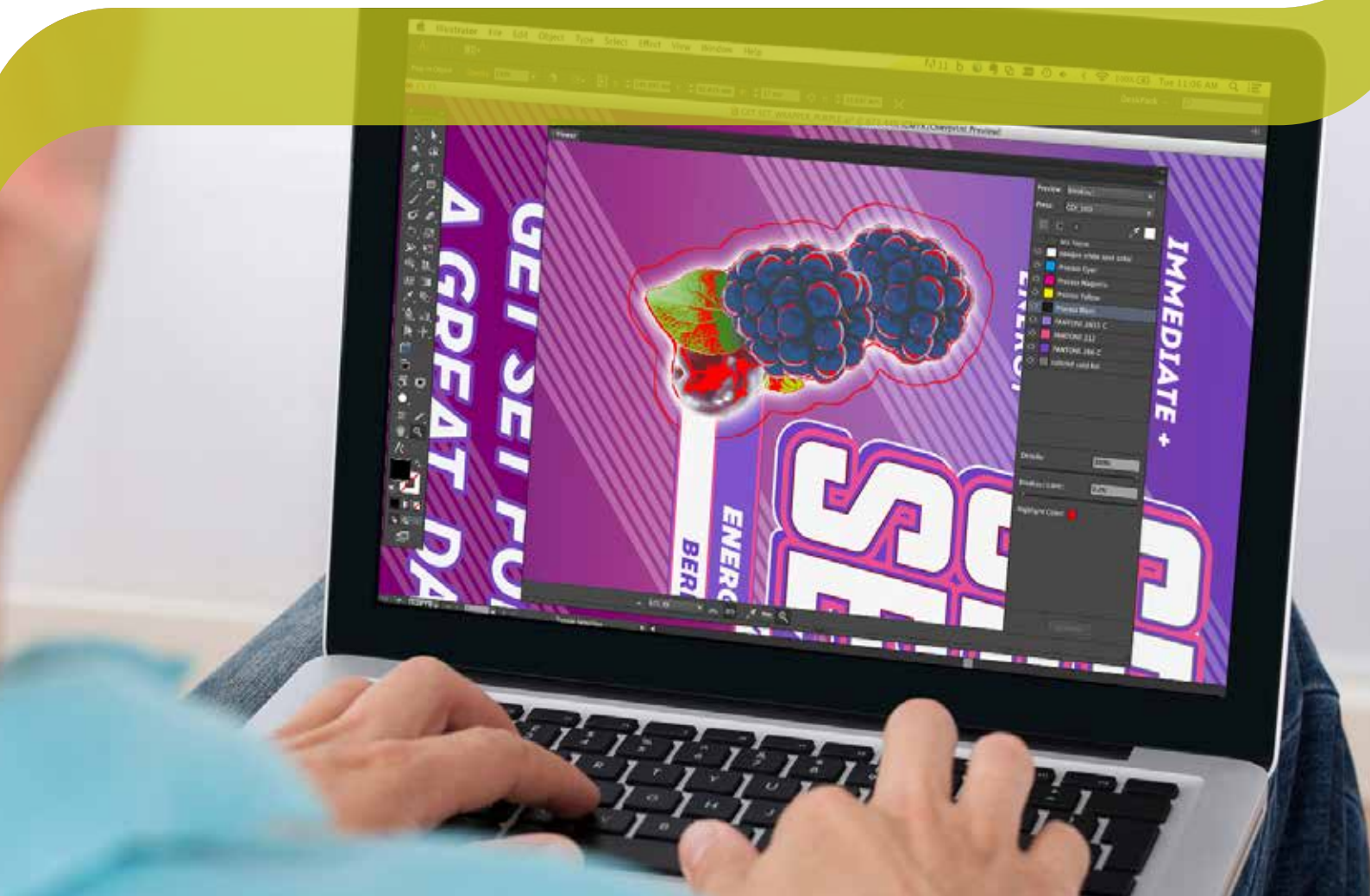


# パッケージングプリプロダクションを MacおよびPC上で



Artpro



PackEdge



Plato



Artpro+



DeskPack

プリプレスのプロは、パッケージングデザインをできるだけ早く印刷用ファイルにする必要があります。短納期に対応するために、極めて生産的なワークフローが求められます。品質の妥協も許されません。

Adobe® IllustratorデータやPDFを操作する際に、EskoのインタラクティブなプリプレスアプリケーションはMacおよびPC上での最高のプリプレスツールとなります。

# 品質管理

## プリフライト

印刷用ファイルは、印刷工程の基準に準拠している必要があります。プリフライトは、ワークフローに不可欠なステップです。

ファイルを特定の性質や基準に照らし合わせて確認することにより、費用のかかる印刷の中断を避けることができます。フォントや画像の抜け、低い解像度、RGB画像、小さい文字、薄い線を数秒で検出し、自動的に違反箇所を拡大します。

プリフライトチケットを全オペレーターで共有し、入稿チェックリストを共通化



## Thin Parts

Thin PartsはユニークなQCツールで、製作工程で印刷できないファイル中の細い部分をすべて強調表示します。違反箇所は専用ツールで修正できます。



## デザインのインポート&エクスポート

ArtPro+を使用すると、強力な編集機能群によってPDFファイルで直接作業し、プロダクション印刷用のア트워크を準備できます。ArtPro+は標準化PDFファイルを開き、ArtProファイルをインポートし、バーコードやスクリーン情報などのメタデータを保存します。

デザインを強固なインポートメカニズムによってArtProまたはPackEdge/PlatoはPDFを取り込み、編集用ファイルに変換します。Adobe® PDFライブラリを使用し、あらゆるPDF、PS、EPS/DCSファイルをインポートします。レイヤー、グループ、複合などの文書構造、および塗りつぶし、ストローク、透過性、ブレンドモードなどのオブジェクト属性の編集が可能です。

広範なプリフライト以外にも、インポートフィルターによって、入稿ファイルの分版リマッピング、Opalton®、Hexachrome®、Indichrome®などのマルチカラーシステム

へのその場でのインク変換、OPIスワッピング、フォント管理をコントロールできます。

インポートされたファイルには、製作に重要なメタデータが付加されます。DeskPack PDF Importは、PDFファイルをより適切な方法でAdobe Illustrator形式へ変換します。レイヤーなどの一般的なPDFの特徴の他に、ArtPro、PackEdge、Automation Engine からの特定の標準PDFデータを、よりよい方法でIllustratorオブジェクトに変換します。

# ビュー

## 高解像度分版ビュー

ビューアでは、最終の刷版を検査しているかのような高解像度での分版表示が可能です。スマートビューモードにより、オペレーターは重要な部分に集中し、必要な修正を加えることができます。ビューアでは分版プレビュー、カラープレビュー、インキ総量プレビュー、フレキシ印刷版プレビュー、フレキシ印刷プレビュー、モアレ検出プレビュー、見当エラープレビューが可能な他、精度の高いデジタル濃度計が搭載されています。刷オーバープリント、ブレイクアウト部分を強調表示できます。

## モアレ検出

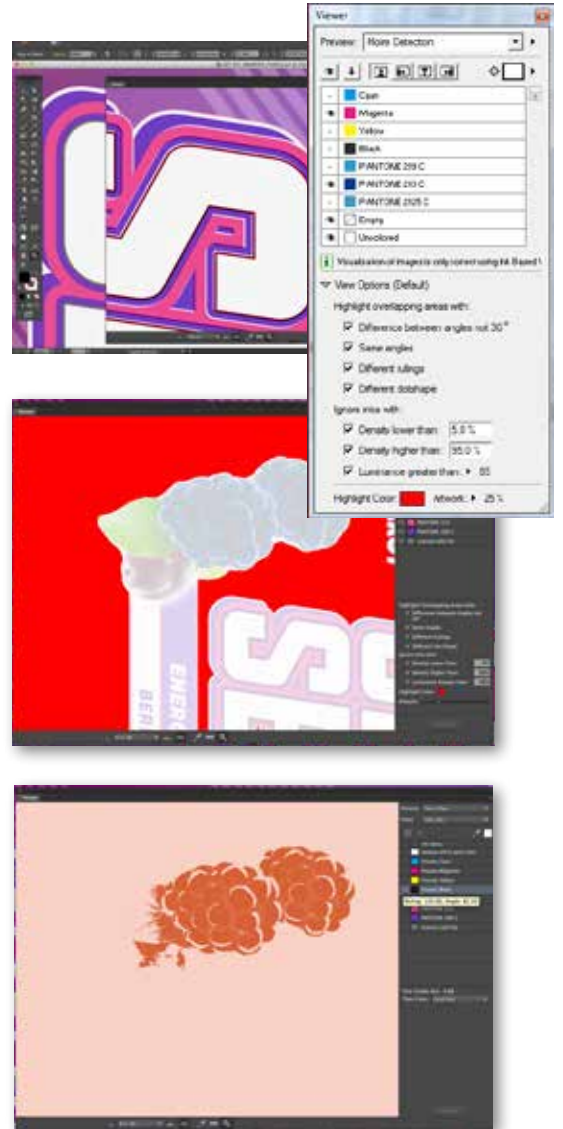
モアレ部分を強調表示するプレビューモードがビューアに追加されました。角度、野線、ドットの形状の不一致をドキュメント中で強調表示できます。

## フレキシプレート/印刷ビュー

フレキシ製版では、小さなドットやハイライトの途切れを見つけるのに特別な注意力が求められます。ビューアは、プレート上および印刷機上でのシミュレーションを行い、初期段階でエラーを発見します。グラデーションがどこで途切れているかを確認し、ファイルのイメージがフレキシ印刷に正しく適合しているかをチェックします。

## 比較ビューア

2つのファイルを比較して、確実に違いを見つけます。異なるバージョンを比べる際に役立ちます



ビューアは違いを明確に表示



# 3Dでの作業

Studio Designerは、ご使用のエディタに3Dプレビュー機能を追加します。

ArtiosCAD、Studio Toolkits、Colladaファイルなどから構造デザインファイルを読み込み、パッケージを直接3Dで確認してアートワークを仕上げます。3Dでのナビゲーションや問題のある部分の拡大、キャンパスの自動回転などの機能により、作業が容易になります。

デザイナーは時間のかかるモックアップ作成を少なくできるため、デザインエラーをすばやく検出でき、平面での推測が必要ありません。紙器やダンボール箱のパッケージング用には、ArtiosCAD やStudio Toolkit for Boxesで構造デザインを作成します。軟包材構造には、Studio Toolkit for Flexiblesをご利用いただけます。

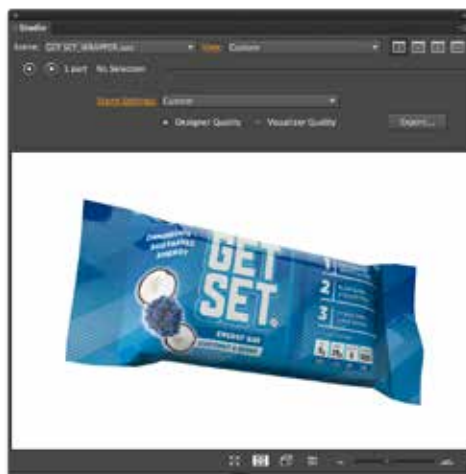
## 全体を考慮したデザイン

Studio Designerは、パッケージングを単体要素としてだけでなく、全体の一部として表示します。

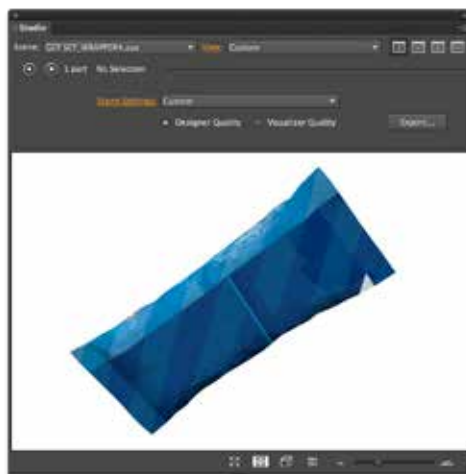
結果を直接3D PDF、U3D、Collada、TIFFにエクスポートし、顧客に簡易校正を送ることができるため、承認サイクルを短縮できます。



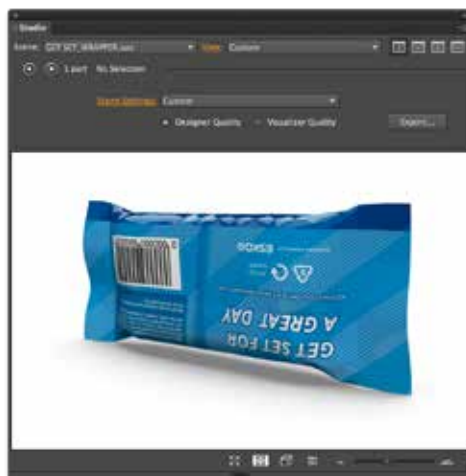
トレイに入った8つの袋を表示するStudio Designer



3Dプレビューでワークフローの初期段階でミスを検出



よくあるミスをすぐに発見  
縦じ目の裏面の画像



エラーをタイムリーに見つける  
縦じ目の問題を修正

# 並外れた生産性

## 革命的なインターフェイス： 1回のスワイプ操作ですべてのツール

ArtPro+の直感的なユーザーインターフェイスにより、プリプレスがかつてないほど簡単になりました。ツール選択ホイールはコンパスのように動作し、適切なツールにすばやくアクセスできます。

直感的なユーザーインターフェイスにより、オペレータは複雑な編集操作を実行できます。広範囲のトレーニングは不要です。

## 差をつける編集

ベクター、ライブテキスト、イメージなどすべてのオブジェクトの形状、色、スクリーニング、透過性、ブレンドモード、およびファイル構造におけるその関係（複合グループおよびレイヤー）をチェックできます。これらのパラメーターはすべて簡単に変更できます。

テキストの編集も可能で、PostScriptやPDF言語により分割している場合でもリフローできます。

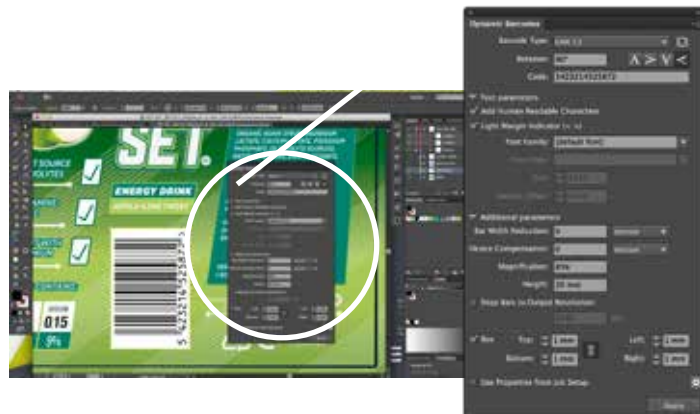


インク管理

あらゆる種類のグラデーションを定義し、イメージを読み込み、チャンネルをファイルの別の分版にマッピングできます。TIFF、EPS、DCS、PSDなど、重要な画像形式のすべてがサポートされています。ファイル要素にはすべて、画像であっても、特殊インクを使用でき、CMYKの4色に限定されません。

バーコード作成も簡単で、広範な業界標準に対応しています。光学読み取りや印刷機の歪み調整などの必要なチェックも組み込まれています。

高度なクリーンアップおよび編集ツールは、最も複雑なパッケージデザインでも、詳細な分析と迅速な処理を可能にします。



バーコード作成

## コンプレックスサポート

複雑なパッケージは往々にして、さまざまな印刷工程で印刷されます。デジタル印刷の裏面にフレキソ印刷、フレキソ印刷とスクリーン印刷の組み合わせなどは、コンプレックスの数例です。

どの印刷技術にもプリライト、トラッピング、出力に対する特定の要件があるように、特別なインク属性を印刷方法の定義に設定することができます。この属性は、ワークフローのリマインダーで考慮されます。

- Eskoソリューションを20年以上使用しているが、が倍になっただけでなく、プリプレス作業の85%が削減された。その結果、市場投入までの時間が短縮された。

HUGH FARRELL,  
PREPRESS MANAGER,  
NORTH STATE FLEXIBLES LLC

- 相互に努力して生産性の最適化に取り組むことにより、エラー率を半分以上に削減できた。さらに、人によるエラーはほぼゼロになった。

ERIK DE CLOE,  
DIRECTOR OPERATIONS,  
DSN

- Eskoチームとの綿密な協力のおかげで、最新の専門性を保っている。

STEFAN BEHRENS,  
PREPRESS MANAGER,  
RAKO ETIKETTEN

- Eskoツールによってプリプレスを社内で行えるようになったため、対応までの時間が短縮され、コストを削減でき、収益が向上した。

JOHN MCLEOD,  
PRESIDENT & CEO,  
LONE STAR CORRUGATED  
CONTAINER CORPORATION

- 絶え間ないイノベーションで、Eskoは最先端に位置している。そのおかげで、弊社の生産性も大幅に向上している。

DAVID PIERCY,  
PRODUCTION DIRECTOR,  
VCG CONNECT



# トラッピング

## Instant Trapper

市販されている中で最も簡単なインタラクティブトラッピングソリューションです。対象とする2つの要素をクリックするだけで、トラッピングまたは複数色のオブジェクトへのプルバックの適用を可能にします。トラッピングはすべて別のレイヤーに保存され、中心線が自動的に計算されます。



Instant Trapperは市場で最も直感的なトラッピングツール

## PowerTrapper

今日のモダンなデザインファイルの透過性とブレンドモードを、完璧に処理します。このトラッピングモジュールは、パッケージングのニーズに完全に準拠し、特殊カラーペア、オペークインク、ニス、白版、リッチブラックトラッピングの処理方法を把握しています。計算されたトラップオブジェクトはすべて、新しいレイヤーに別途保存され、専用トラップツールで編集および修正できます。

PowerTrapperにルールを追加して、除外を保存できます。



PowerTrapperを使用して、ラベル、軟包材、紙器を最も生産的な方法でトラップ

PowerTrapperに搭載されている「リバーストラッピング」プリセットで金属缶をトラップ

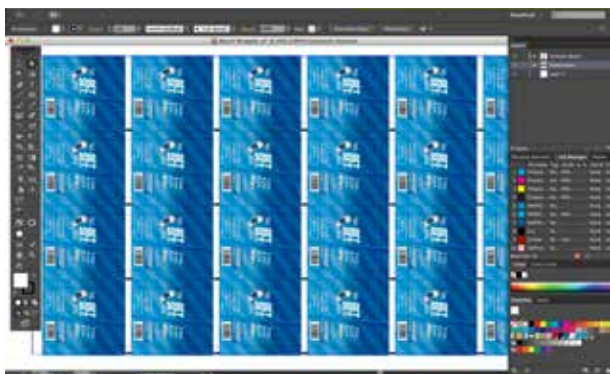
# 多面付け

## PowerLayout

PowerLayoutは、ラベルおよび軟包材業界が印刷可能なレイアウトを作成するためのパワフルなモジュールで、プリプレス部門と印刷所間の製作ゲートウェイとなります。また、社内で最適なプレートレイアウトを作成することにより、管理を強化し、エラーやコストを削減します。マークを含むことができるテンプレートを使用した作業は、プリプレス時間を短縮する手段の1つにすぎません。

ラベルやパッケージの両面印刷は、ますます増えています。PowerLayoutを使用すると、裏面のレイアウトを自動的に作成し、表面と裏面をダイナミックに一致させます。

このモジュールは、ArtPro、Plato、DeskPackに対応しています。



PowerLayoutは、ラベルや軟包材の印刷用レイアウトを作成

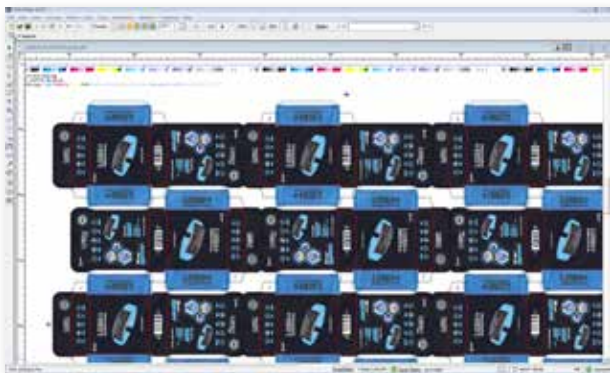


## PowerStepper

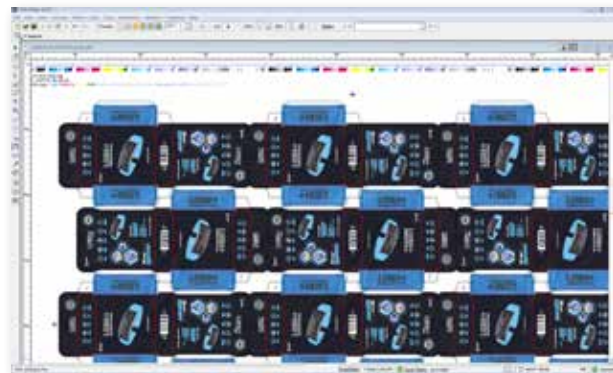
PowerStepperモジュールでは、高性能CADのインポートにより、完璧な自動版レイアウトを実現します。ネイティブ ArtiosCAD マニファクチャリングファイル、CFF2、DDESに対応しています。抜き型ファイルのレイアウト情報を使用することにより、断裁と印刷が完璧に一致します。グラフィックは抜き型に固定されるため、不要な変更を防ぎます。

工程ナンバリングやマスキングツールで、プリプレスの効率が大幅に向上します。Smartflappingにより、重複するグラフィックマークを印刷版上でインテリジェントに調整できます。

このモジュールはArtProおよびPlatoに対応しています。



PowerStepperはCADデータに基づいて多面付けレイアウトを生成





## PowerOptimizer

このラベル自動配分モジュールは、無駄と超過を最低限に抑えながら、最高のシートレイアウトを例外なく実現します。ラベルの全長、シート全体の最大不要部分、ラベルごとの最大許容超過に基づく提案レイアウトにフィードバックを提供します。

このモジュールは現在、ArtProおよびPlatoで利用可能です。

## 印刷製作コントロールを自動作成

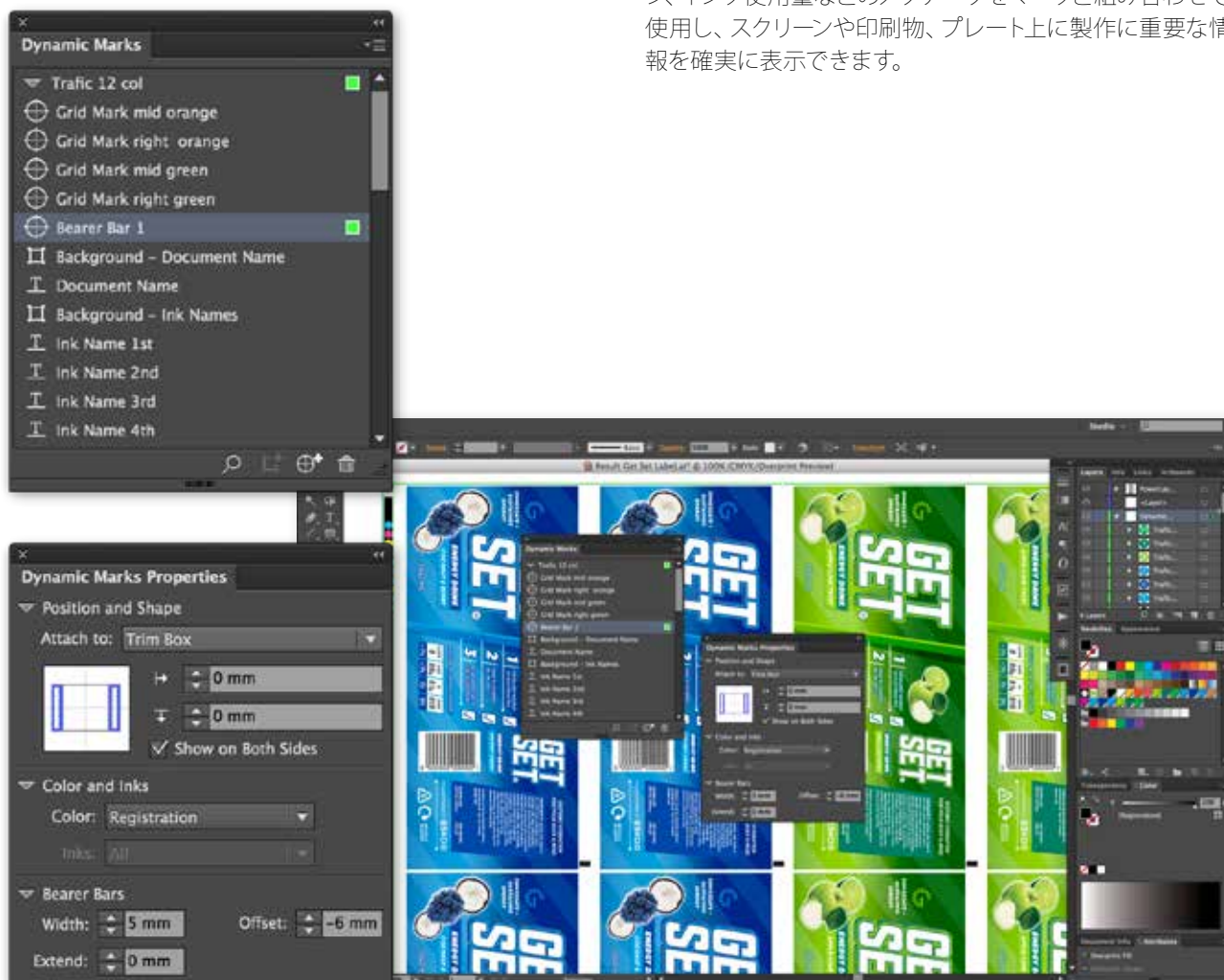
### マーク

マークにより、カラーstripp、ベアラバー、見当合わせマーク、ジョブ固有の情報など、複雑で時間のかかる作業が自動化されます。これらのマークは、ページボックスやグリッド寸法に相対して位置が決められ、現在のジョブのサイズに動的に適合します。ジョブから自動的にインクを使用するため、手動での色や位置決めに時間を費やす必要はありません。

### SmartNames

Automation Engineに接続すると、SmartNamesを利用してオーダーID、マークが使用する顧客情報など、ジョブ固有の情報を収集できます。

インク名、スクリーニングのパラメーター、ジョブのバージョン、インク使用量などのメタデータをマークと組み合わせて使用し、スクリーンや印刷物、プレート上に製作に重要な情報を確実に表示できます。



マークはページボックスやグリッド寸法に 相対して位置が決められ、現在のジョブの サイズに動的に適合

# 統合

## CADとグラフィックスの統合

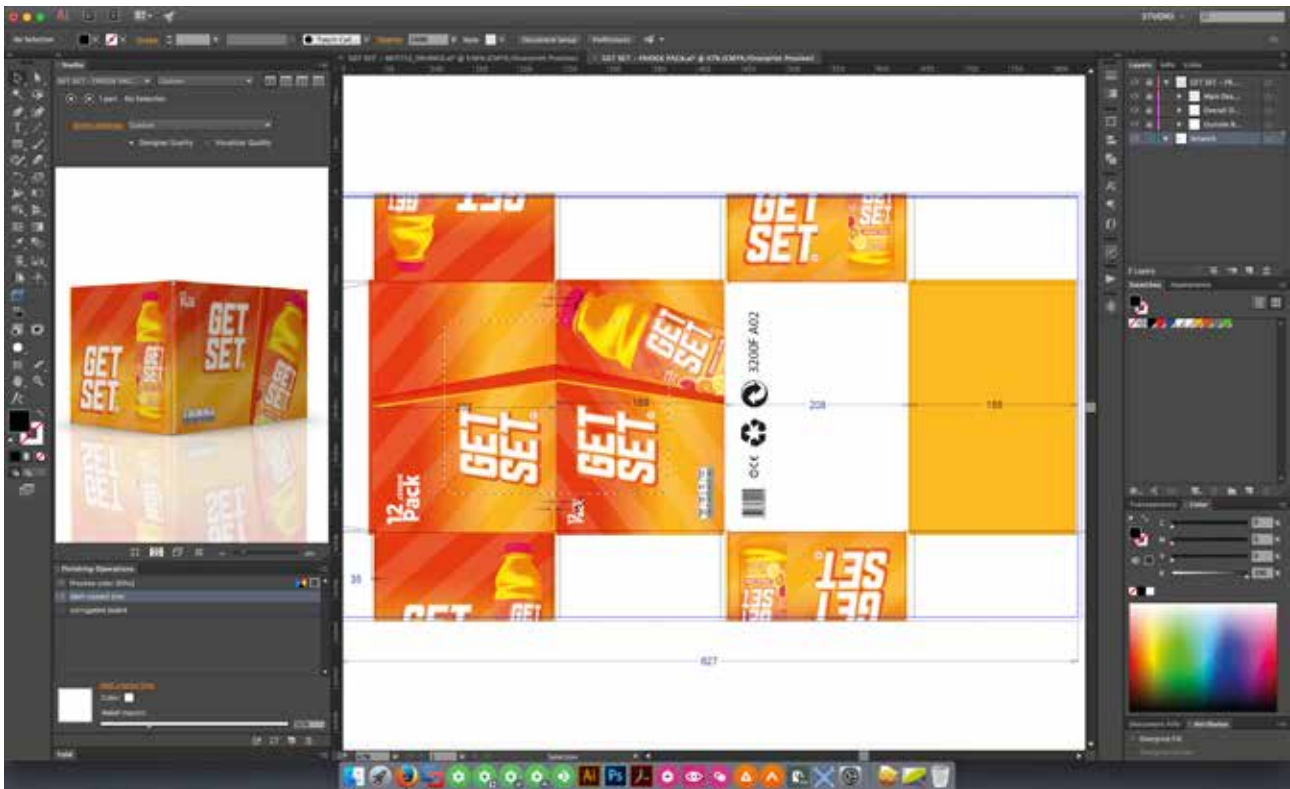
構造およびグラフィックのプロのコミュニケーションで、変換が障壁となってはなりません。Eskoのエディタは業界で最も重要なネイティブCADファイル形式であるArtiosCAD、およびCFF2、DXF、DDESなどの共通形式をインポートします。

印刷エラーの多くは、構造デザインファイルに適合しないグラフィックスに関係しています。パッケージングのコンセプトデザインが完成すると、複数の関係者がグラフィックス部分、構造部分などに分かれて作業し、多くの場合は異なるアプリケーションを使用します。

製作ワークフローの最終段階になって、すべてのデータが再度集合します。この段階でのエラーは、許容されません。このため、校正段階で物理的なモックアップを作って品質をチェックします。

Studio Designerでは、ワークフロー全体にわたってCADとグラフィックスの整合性をチェックできます。物理的な校正の必要なくエラーを検出できるので、時間とコストを節約できます。

CADベースの多面付けでは、単一ファイルの位置合わせがArtiosCADのMFG情報に基づいて自動的に行われるため、確実なレイアウトが可能です。



CADデータとグラフィックスを統合

# ワークフローサーバー

ArtPro+, ArtPro、DeskPack、PackEdge、Platoなどのインタラクティブ編集アプリケーションから、ファイルをワークフローで立ちあげて処理をさらに自動化します。



## Automation Engine

Automation Engineにより、プリプレスワークフロー自動化に新しい標準が打ち立てられました。ダイナミックなワークフローを備えたこの新しいモジュールワークフローサーバーは、設定も操作も簡単です。

Automation Engineは効率とスループットを確実に向上させ、時間とコストを節約します。あらゆる基準において、品質の向上、エラーの減少、工程コストの削減を目指す印刷のプロが抱える日常的な困難に対する並外れた解決策となります。

Shuttleは、ワークフローサーバーとのインタラクションを制限したいオペレーターにとって使いやすいインターフェイスを備えたモジュールです。パブリックパラメーターにより、システムマネージャーはオペレーターがどのオプションをコントロールできるかを決定します。



Automation Engineは既存のあらゆるインフラをシームレスに統合し、幅広いDTP形式に対応

# MacおよびPC上でのパッケージングプリプロダクション

Mac、PC、専用プリプレスエディタ、Adobe® Illustrator®やAdobe® Photoshop®の追加パッケージング機能など、作業環境が何であってEskoは適切なツールを提供します。



## ArtPro+

ArtPro+は、パッケージングプリプレス用の次世代PDFエディタです。パッケージング業界標準のエディタであるArtProとPackEdgeの後継ソフトウェアです。

強力な編集ツールでPDFファイルを直接操作し、プロダクション印刷用のア트워크を準備します。



## PowerLayout / Plato

PowerLayoutおよびPlatoは、パッケージングおよびラベルの印刷用レイアウトを作成するためのパワフルなツールで、プリプレス部門と印刷所間の製作ゲートウェイとなります。PowerLayoutはMacに、PlatoはPCに対応しています。



## ArtPro / PackEdge

ArtProおよびPackEdgeは、フル機能を備えたパッケージングプリプロダクションエディタです。どちらもユニークなテクノロジーと専用ツールを備え、主なプリプレスの問題（CADとグラフィックスの整合、トラッピング、変形処理、スクリーニング、バーコードなど）に対処します。

エラーにかかる費用を劇的に削減し、プリプロダクション部門の効率を上げたいなら、ArtProおよびPackEdgeがその解決法となります。

ArtProはMacに、PackEdgeはPCに対応しています。



## DeskPack

DeskPackは、Adobe® Illustrator®およびPhotoshop®を、本格的なパッケージングアプリケーションに変えます。

使い慣れたデザインアプリケーションで作業しながら、Eskoのプリプロダクション知識を活用して生産性を上げ、エラーを削減することができます。

Desk Pack はあらゆるプリプレス環境にフィットするモジュールセットです。構造デザインファイル(CADデータ)のインポートから印刷用製作ファイルのリピート作成に至るまで、DeskPackはサーバーを介することなくジョブを完成させる 最高のソリューションを提供します。